



МОСДАЧТРЕСТ

АРЕНДА КОТТЕДЖА В СЕРЕБРЯНОМ БОРУ

ПОСЕЛОК НА 1 ЛИНИИ ХОРОШЕВСКОГО СЕРЕБРЯНОГО БОРА, д. 27, стр.10



МЕСТОРАСПОЛОЖЕНИЕ:

- **Серебряный бор»** располагается в сосновом массиве в излучине Москвы реки, в экологически чистом районе на Северо-Западе г. Москвы.
- Поселок расположен в охраняемой природной зоне и отличается уникальным месторасположением, с хорошей транспортной доступностью и близостью к магистралям: Третьему транспортному кольцу, Новорижскому шоссе, Рублево -Успенскому шоссе.
- Транспортная доступность – идеальное решение для тех, кто хочет жить ближе к природе и при этом иметь связь с центром столицы. Расстояние до Садового кольца составляет 10 -15 минут пути на автомобиле.

ИНФРАСТРУКТУРА:

- «Серебряный бор» славится ухоженными парками, прогулочными зонами, эко-тропой, спортивными и детскими площадками, благоустроенными пляжами. На территории находится фитнес-спа центр.
- В 5 минутной доступности расположена вся необходимая городская инфраструктура: детские сады, школы, поликлиники, магазины, банки, торгово-развлекательные центры и супермаркеты.

ОПИСАНИЕ УЧАСТКА:

- Площадь - 1,7га
- На территории участка 15 строений
- Детская площадка
- Круглосуточная охрана

ХАРАКТЕРИСТИКА ДОМА:

- **Двухуровневый коттедж** общей площадью **173,7** кв.м.;
- 1-й этаж** - прихожая, холл, с/у, подсобное помещение, кухня-столовая, гостиная, 1 спальня;
- 2-й этаж** - 3 спальни, ванная комната, с/у;
- Встроенная кухня, бытовая техника.
- Парковка: на 2 м/м.

КОММЕРЧЕСКИЕ УСЛОВИЯ:

- Ежемесячная аренда – **490 000** рублей в месяц.
- В арендную ставку включены: коммунальные платежи, эксплуатационные платежи, круглосуточная охрана.

Отдел коммерческой аренды:

Чоботова Елена +7 985 210 61 04

chobotova@mosdt.ru

Новикова Елена +7 985 410 01 19

enovikova@mosdt.ru



МОСДАЧТРЕСТ

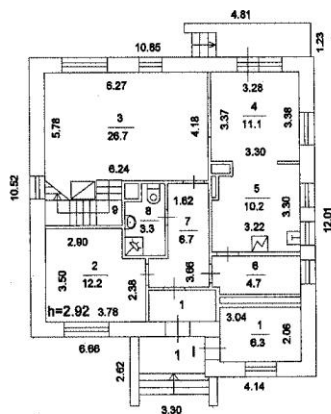
АРЕНДА КОТТЕДЖА В СЕРЕБРЯНОМ БОРУ

Поэтажный план:

ПОЭТАЖНЫЙ ПЛАН

1 этаж КВАР. № _____
ПОМЕЩ. № _____
КОРП. (СТР.) № _____ (10) домовл. 27
ПО (УЛ./ПЕР.) 1-я линия Хорошёвского Серебряного Бора
Северо-Западный административный округ г. МОСКВЫ

1 й этаж



Северо-Западное
территориальное бюро
технической инвентаризации
города Москвы

03 - 15

Поэтажный план составлен по состоянию на

11.11.2008 г.

Исполнитель Гладышева Е. Л.

Проверил Петрова Г. А.

Масштаб 1: 200

04 02 2010



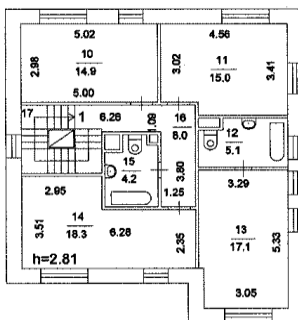
МОСДАЧТРЕСТ

АРЕНДА КОТТЕДЖА В СЕРЕБРЯНОМ БОРУ

ПОЭТАЖНЫЙ ПЛАН

_____ 2 _____ этаж _____ КВАР. № _____
ПОМЕЩ. _____
КОРП. (СТР.) № _____ (10) домовл. 27
ПО (УЛ./ПЕР.) 1-я линия Хорошёвского Серебряного Бора
Северо-Западный административный округ г. МОСКВЫ

2 й этаж



Северо-Западное
территориальное бюро
технической инвентаризации
города Москвы

03 - 15

Поэтажный план составлен по состоянию на

11.11.2008 г.

Исполнитель Гладышева Е. Л.

Проверил Петрова Г. А.

04 02 2010

Масштаб 1: 200