



МОСДАЧТРЕСТ

АРЕНДА КОТТЕДЖА В СЕРЕБРЯНОМ БОРУ

ПОСЕЛОК НА 2-й ЛИНИИ ХОРОШЕВСКОГО СЕРЕБРЯНОГО БОРА, д. 47, стр.15



МЕСТОРАСПОЛОЖЕНИЕ:

- **Серебряный бор»** располагается в сосновом массиве в излучине Москвы реки, в экологически чистом районе на Северо-Западе г. Москвы.
- Поселок расположен в охраняемой природной зоне и отличается уникальным месторасположением, с хорошей транспортной доступностью и близостью к магистралям: Третьему транспортному кольцу, Новорижскому шоссе, Рублево -Успенскому шоссе.
- Транспортная доступность – идеальное решение для тех, кто хочет жить ближе к природе и при этом иметь связь с центром столицы. Расстояние до Садового кольца составляет 10 -15 минут пути на автомобиле.

ИНФРАСТРУКТУРА:

- «Серебряный бор» славится ухоженными парками, прогулочными зонами, эко-тропой, спортивными и детскими площадками, благоустроенными пляжами. На территории находится фитнес-спа центр.
- В 5 минутной доступности расположена вся необходимая городская инфраструктура: детские сады, школы, поликлиники, магазины, банки, торгово-развлекательные центры и супермаркеты.

ОПИСАНИЕ УЧАСТКА:

- Площадь - 1,32 га
- На территории участка 18 строений
- Прогулочные зоны
- Детские площадки
- Круглосуточная охрана
- Окружение – российские и иностранные граждане, проживающие семьями с детьми.

ХАРАКТЕРИСТИКИ ДОМОВ:

- **Двухуровневый коттедж** площадью **166,1** кв.м.;
- **1-й этаж** - прихожая, холл, с/у, постирочная, бойлерная, кухня-столовая, гостиная с выходом на террасу;
- **2-й этаж** – холл, 3 спальни, ванная комната; 2 с/у.
- Встроенная кухня, бытовая техника.
- Парковка: на 2 м/м.

КОММЕРЧЕСКИЕ УСЛОВИЯ:

- Ежемесячная аренда – **380 000** рублей в месяц.
- В арендную ставку включены: эксплуатационные платежи, круглосуточная охрана.
- Коммунальные платежи оплачиваются дополнительно.

Отдел коммерческой аренды:

Чоботова Елена + 7 985 210 61 04

chobotova@mosdt.ru

Новикова Елена +7 985 410 01 19

enovikova@mosdt.ru

123103, г. Москва,
ул. Таманская, д.41
тел.: +7 (495) 995-04-67
факс: +7 (495) 723-88-80,
info@mosdt.ru,
www.mosdt.ru



МОСДАЧТРЕСТ

АРЕНДА КОТТЕДЖА В СЕРЕБРЯНОМ БОРУ

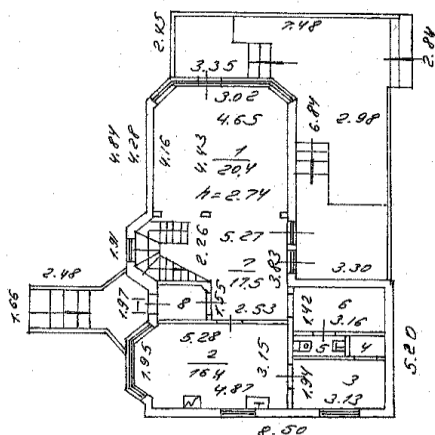
Поэтажный план: 1-й этаж

ПОЭТАЖНЫЙ ПЛАН
 НА ЧАСТЬ _____ ЭТАЖА кв. № _____
 помещ. № _____
 СТР. № 15 Д. № 44
 КОР. _____
 УЛ./ПЕР. С-в линия Ядринского
Серебряного бора КВАРТ. № _____
 _____ 03 АО Г. МОСКВЫ

1 И ЭТАЖ

ДЕЙСТВИТЕЛЬНО
В ТЕЧЕНИЕ 1 ГОДА

③ Северо-Западное
территориальное бюро
технической инвентаризации
города Москвы



15
09 08 5

Масштаб 1:200

Поэтажный план составлен по состоянию на
 " 09 " 08 2005 г.
 Исполнитель Шварцман
 Проверил Шварцман
 " 24 " 11 2005 г.



МОСДАЧТРЕСТ

АРЕНДА КОТТЕДЖА В СЕРЕБРЯНОМ БОРУ

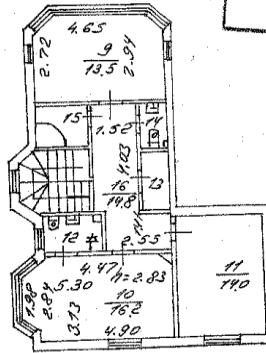
2-й этаж

ПОЭТАЖНЫЙ ПЛАН
НА ЧАСТЬ _____ ЭТАЖА кв. № _____
ПОМЕЩ. № _____
СТР. № 15 Д. № 47
КОРп. _____
УЛ./ДЕР. С.А. линия Королева
Серебряного Бора КВАРТ. № _____
АО г. МОСКВЫ

ДЕЙСТВИТЕЛЬНО
В ТЕЧЕНИЕ 1 ГОДА

2 Й ЭТАЖ

3 Северо-Западное
территориальное бюро
технической инвентаризации
города Москвы



15
09 08 - 5

Масштаб 1:200

Поэтажный план составлен по состоянию на
" 09 " 08 200 5 г.
Исполнитель Мельников
Проверил _____
" 24 " 11 200 5 г.

123103, г. Москва,
ул. Таманская, д.41
тел.: +7 (495) 995-04-67
факс: +7 (495) 723-88-80,
info@mosdt.ru,
www.mosdt.ru