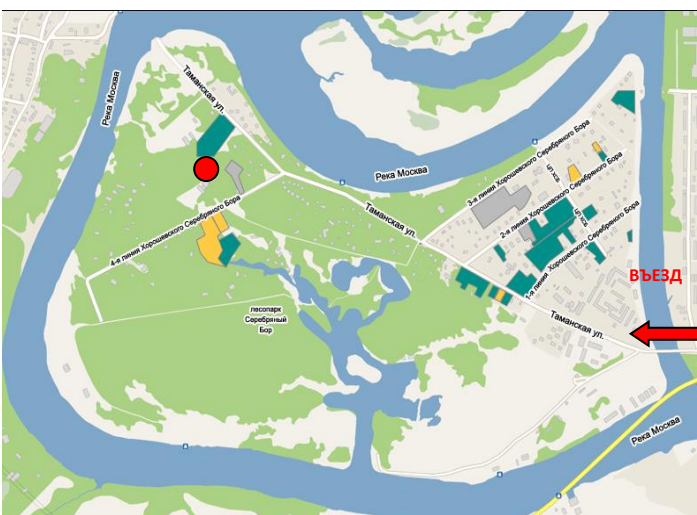




МОСДАЧТРЕСТ

# АРЕНДА КОТТЕДЖА В СЕРЕБРЯНОМ БОРУ

## ПОСЕЛОК НА 4 ЛИНИИ ХОРОШЕВСКОГО СЕРЕБРЯНОГО БОРА, д.131А, стр.3



### МЕСТОРАСПОЛОЖЕНИЕ:

- **Серебряный бор** располагается в сосновом массиве в излучине Москвы реки, в экологически чистом районе на Северо-Западе г. Москвы.
- Поселок расположен в охраняемой природной зоне и отличается уникальным месторасположением, с хорошей транспортной доступностью и близостью к магистралям: Третьему транспортному кольцу, Новорижскому шоссе, Рублево -Успенскому шоссе.
- Транспортная доступность – идеальное решение для тех, кто хочет жить ближе к природе и при этом иметь связь с центром столицы. Расстояние до Садового кольца составляет 10 -15 минут пути на автомобиле.

### ИНФРАСТРУКТУРА:

- «Серебряный бор» славится ухоженными парками, прогулочными зонами, эко-тропой, спортивными и детскими площадками, благоустроенными пляжами. На территории находится фитнес-спа центр.
- В 5 минутной доступности расположена вся необходимая городская инфраструктура: детские сады, школы, поликлиники, магазины, банки, торгово-развлекательные центры и супермаркеты.

### ОПИСАНИЕ УЧАСТКА:

- На территории участка 4 строения
- Площадь участка – 40 соток
- Детская площадка
- Круглосуточная охрана

### ХАРАКТЕРИСТИКА ДОМА:

- **Трехуровневый коттедж** общей площадью **274,9** кв.м.;
- **1-й этаж** - прихожая, гардеробная, холл, с/у, кабинет, кухня, гостиная, веранда;
- **2-й этаж** – 1 большая спальня с ванной комнатой, гардеробной и выходом на балкон, 2 спальни, гостевая ванная комната;
- **Мансарда** - 1 спальня, комната свободного назначения ванная комната, гардеробная.
- Встроенная кухня, бытовая техника;
- Парковка на 2 м/м.

### КОММЕРЧЕСКИЕ УСЛОВИЯ:

- Ежемесячная аренда – **900 000** рублей в месяц.
- В арендную ставку включены: эксплуатационные платежи, круглосуточная охрана.
- Коммунальные платежи оплачиваются отдельно.

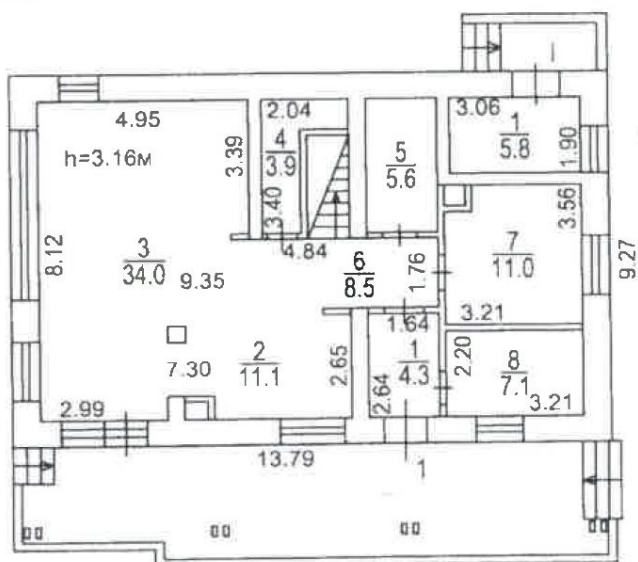
### Отдел коммерческой аренды:

**Чоботова Елена + 7 985 210 61 04**  
[chobotova@mosdt.ru](mailto:chobotova@mosdt.ru)  
**Новикова Елена +7 985 410 01 19**  
[enovikova@mosdt.ru](mailto:enovikova@mosdt.ru)

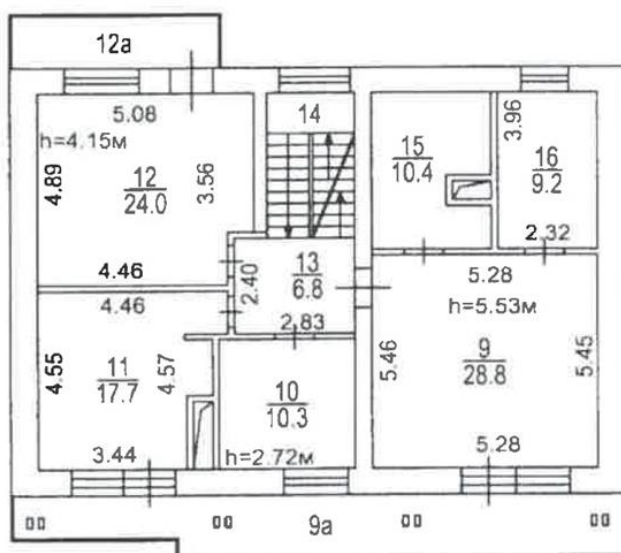


## Поэтажный план:

1 этаж



2 этаж



3 этаж

