



МОСДАЧТРЕСТ

АРЕНДА КОТТЕДЖА В СЕРЕБРЯНОМ БОРУ

ПОСЕЛОК НА 1 ЛИНИИ ХОРОШЕВСКОГО СЕРЕБРЯНОГО БОРА, д. 27, стр. 8Б



МЕСТОРАСПОЛОЖЕНИЕ:

- «Серебряный бор» располагается в сосновом массиве в излучине Москвы реки, в экологически чистом районе на Северо-Западе г. Москвы.
- Поселок расположен в охраняемой природной зоне и отличается уникальным месторасположением, с хорошей транспортной доступностью и близостью к магистралям: Третьему транспортному кольцу, Новорижскому шоссе, Рублево -Успенскому шоссе.

ИНФРАСТРУКТУРА:

- «Серебряный бор» славится ухоженными парками, прогулочными зонами, эко-тропой, спортивными и детскими площадками, благоустроенными пляжами. На территории находится фитнес-спа центр.
- В 5 минутной доступности расположена вся необходимая городская инфраструктура: детские сады, школы, поликлиники, магазины, банки, торгово-развлекательные центры и супермаркеты.

ОПИСАНИЕ УЧАСТКА:

- Площадь - 1,7 га
- На территории участка 15 строений
- Детская площадка
- Круглосуточная охрана

ХАРАКТЕРИСТИКИ ДОМОВ:

- **Трехуровневый коттедж** общей площадью **250 кв.м.**;
- 1-й этаж** - прихожая, холл, с/у, постирочная, сауна, кухня-столовая, гостиная;
- 2-й этаж** - 4 спальни, ванная комната;
- Мансарда** - 1 спальня, 1 комната свободного назначения, с/у.
- Встроенная кухня, бытовая техника.
- Парковка: на 2 м/м.

КОММЕРЧЕСКИЕ УСЛОВИЯ:

- Ежемесячная аренда – **700 000** рублей в месяц.
- В арендную ставку включены: эксплуатационные платежи, круглосуточная охрана.
- Коммунальные платежи оплачиваются отдельно.

Отдел коммерческой аренды:
Чоботова Елена + 7 985 210 61 04
chobotova@mosdt.ru

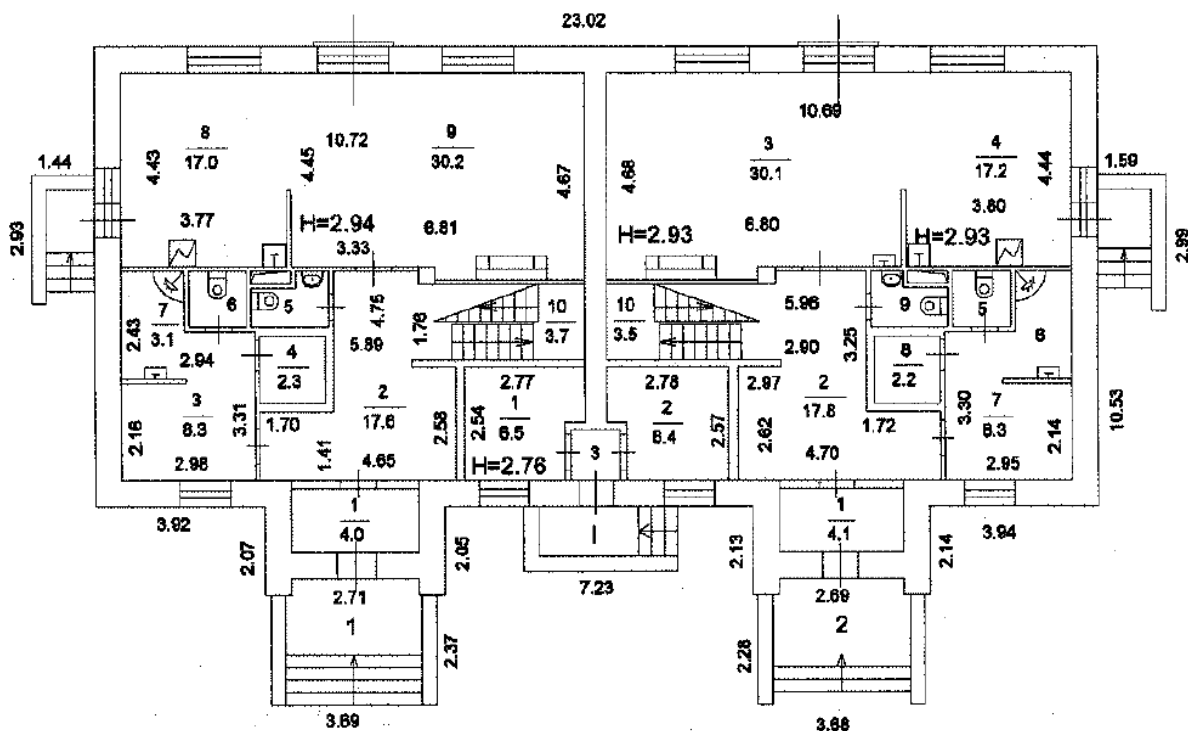


МОСДАТРЕСТ

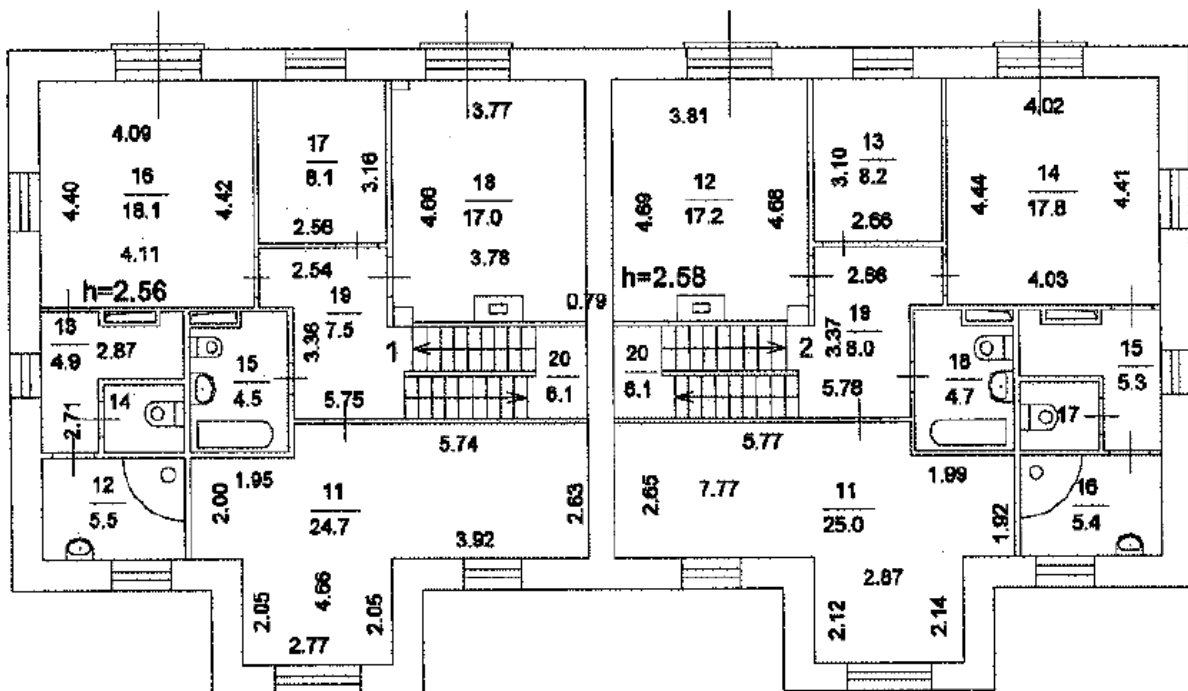
АРЕНДА КОТТЕДЖА В СЕРЕБРЯНОМ БОРУ

Поэтажный план:

1-й этаж



2-й этаж





МОСДАЧРЕСТ

АРЕНДА КОТТЕДЖА В СЕРЕБРЯНОМ БОРУ

Мансарда

